



Réseau des services
de santé en français
de l'Est de l'Ontario

Des outils efficaces pour colliger des informations sur la capacité du système de santé à offrir des services en français

Démonstration en Ontario

Jacinthe Desaulniers
Présidente-directrice générale

Jean-Francois Pagé
Chef des opérations

www.rssfes.on.ca

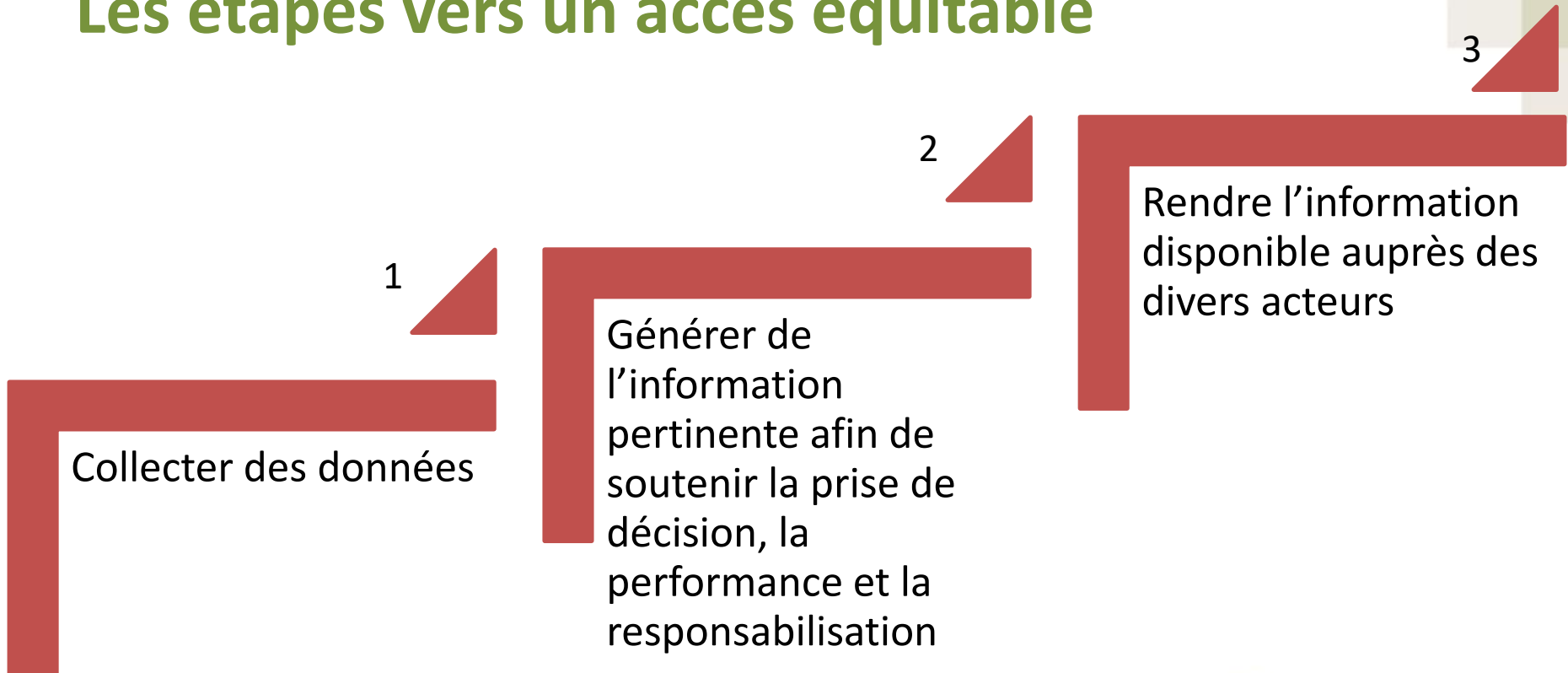
Déroulement de la présentation

- Mise en contexte
- Aperçu de la collecte des données
- Aperçu des données recueillies pour soutenir la prise de décision
- Retour sur Ozi et ses possibilités



Mise en contexte

Les étapes vers un accès équitable



Mise en contexte

Les composantes essentielles

1

Collecter des données

- Compréhension des données du système
- Approche normalisée pour collecter des données



Réseau des services
de santé en français
de l'Est de l'Ontario

Mise en contexte

Les composantes essentielles

2

Soutenir la prise de décision

- Analyse systémique des capacités
 - Politiques et processus
 - Ressources humaines
- Analyse des écarts
- Analyse des tendances



Réseau des services
de santé en français
de l'Est de l'Ontario

Mise en contexte

Les composantes essentielles

3

Rendre l'information disponible

- Analyse des besoins informationnels
- Tableaux de bord/indicateurs
- Applications mobiles conviviales



Réseau des services
de santé en français
de l'Est de l'Ontario

Collecter des données

1

Collecter des données

- Compréhension des données du système
- Approche normalisée pour collecter des données



Réseau des services
de santé en français
de l'Est de l'Ontario

Démonstration des outils



Plan de travail - Plan de désignation

Plan de travail menant à la désignation

Conf. à l'attention des fournisseurs de services de santé

Nom de l'établissement: _____
 Personne responsable du plan: _____
 Plan de travail connecté à:
 Plan de travail connecté (date de début): _____
 Plan de travail connecté (date de fin): _____
 Date de l'établissement: _____
 ICI: _____

Section 1 - Renseignements sur l'organisation

Aide sur la section 1

- S1 - Lettres patentes
- S2 - Type ou catégorie d'organisation (avec son numéro, s'applique)
- S3 - Clientèle
- S4 - Codes descriptifs de l'Algorithme de l'Organisation

Section 2 - Renseignements sur la demande de désignation

Aide sur la section 2

- S1 - Type de demande
- S2 - Liste de tous les programmes/services offerts par l'organisation

S1 - Nom de la ville(s)/région(s) desservie(s): _____

Y/N, N/A Y/N, N/A Y/N, N/A	_____ _____ _____
----------------------------------	-------------------------

S2 - Description détaillée

Description détaillée 1 _____ _____ _____	Description détaillée 2 _____ _____ _____
--	--

S3 - Population

Population _____ _____ _____	_____ _____ _____
---------------------------------------	-------------------------

S4 - Clientèle

Clientèle _____ _____ _____	_____ _____ _____
--------------------------------------	-------------------------



Soutenir la prise de décision

2

Soutenir la prise de décision

- Analyse systémique des capacités
 - Politiques et processus
 - Ressources humaines
- Analyse des écarts
- Analyse des tendances

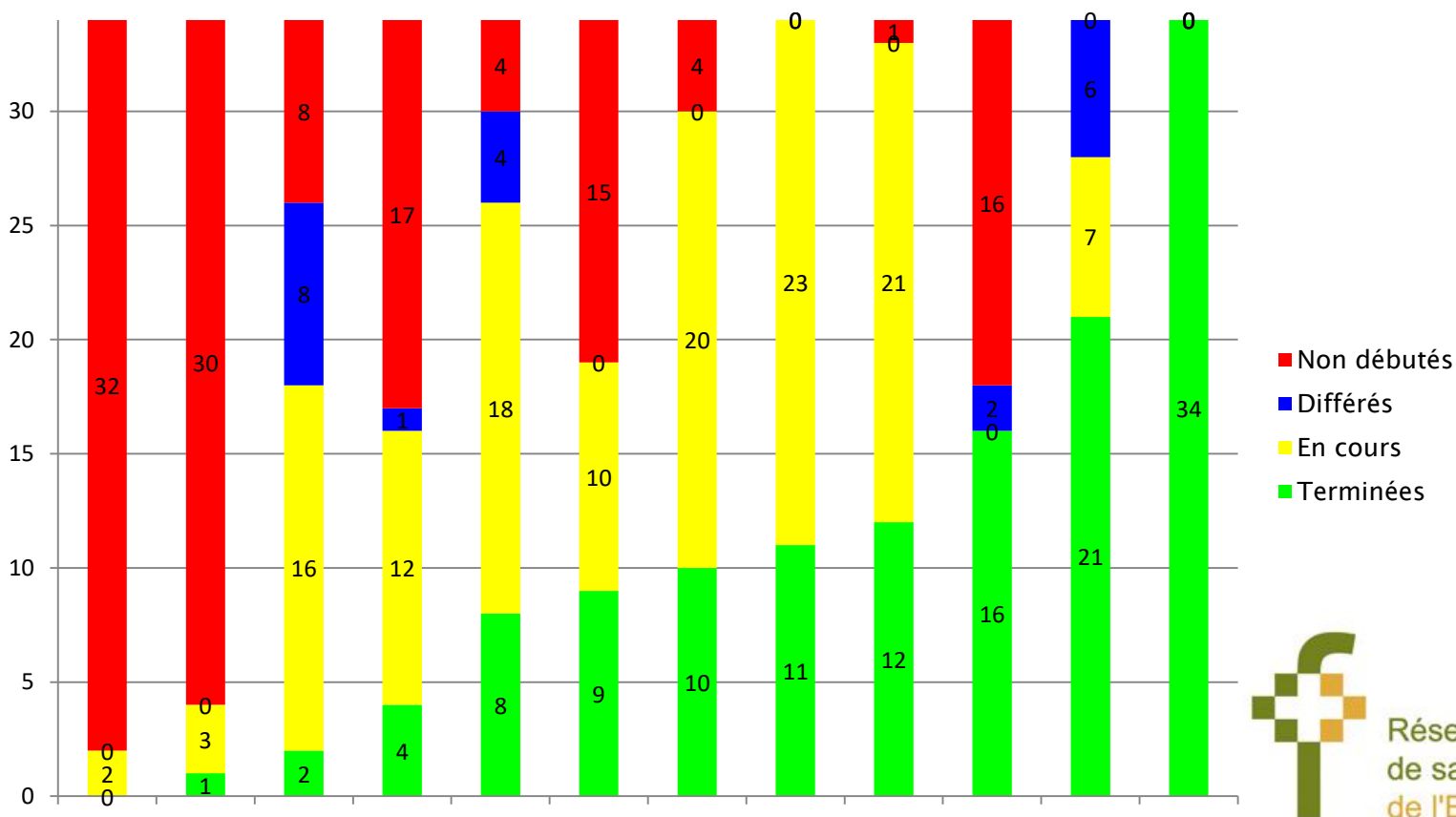


Réseau des services
de santé en français
de l'Est de l'Ontario

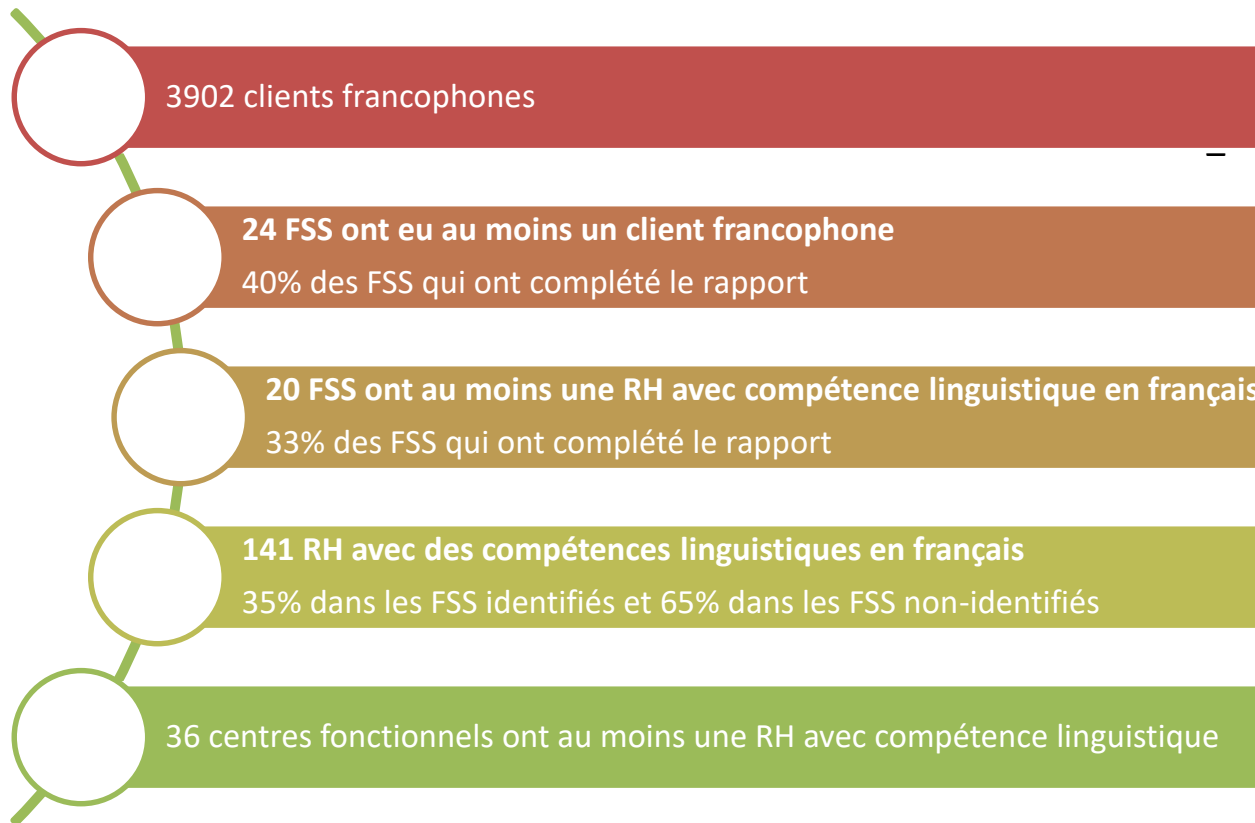
Exemple analyse des politiques et processus

Progrès prévu au 31 mars 2016

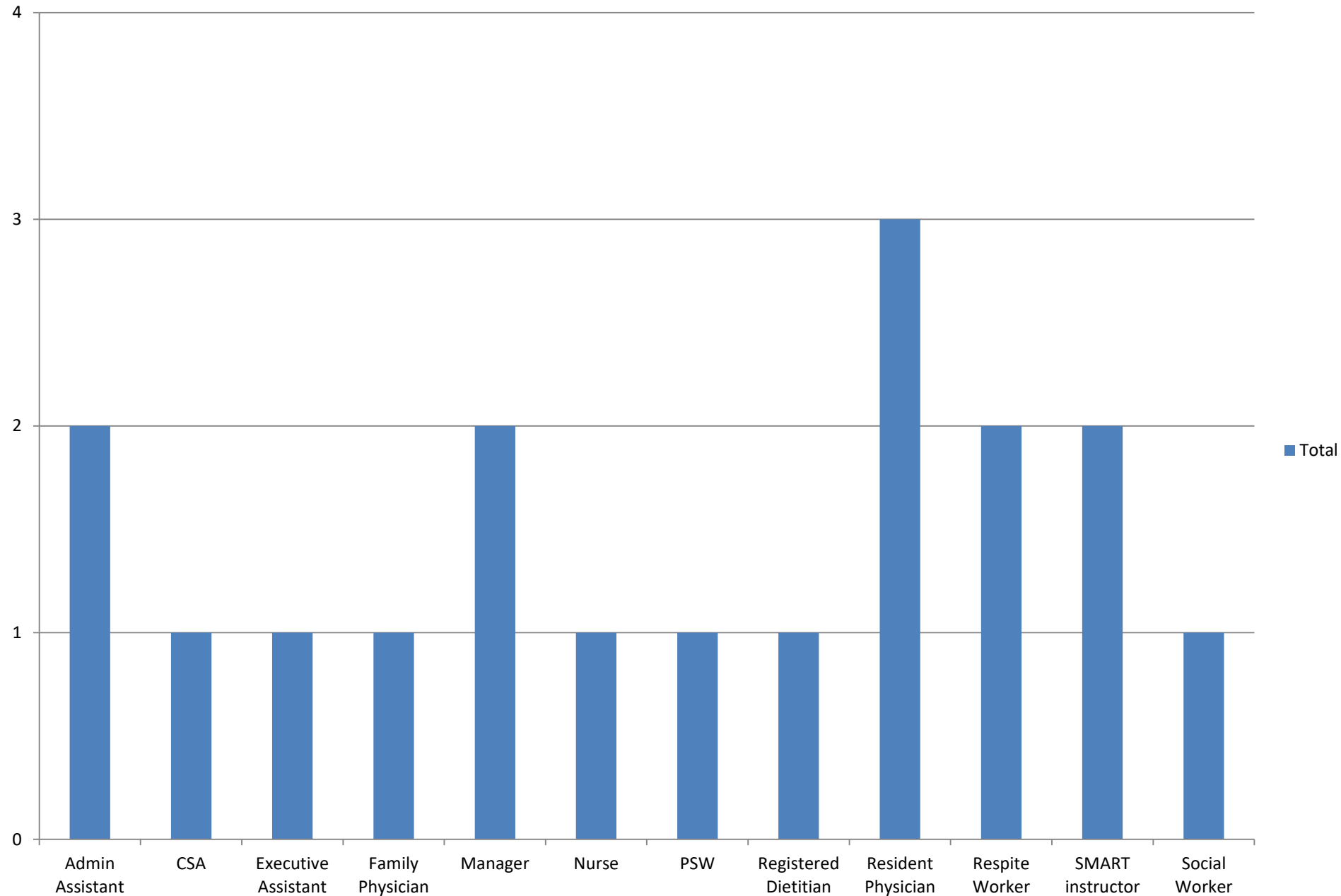
Activités en date du 31 mars 2016



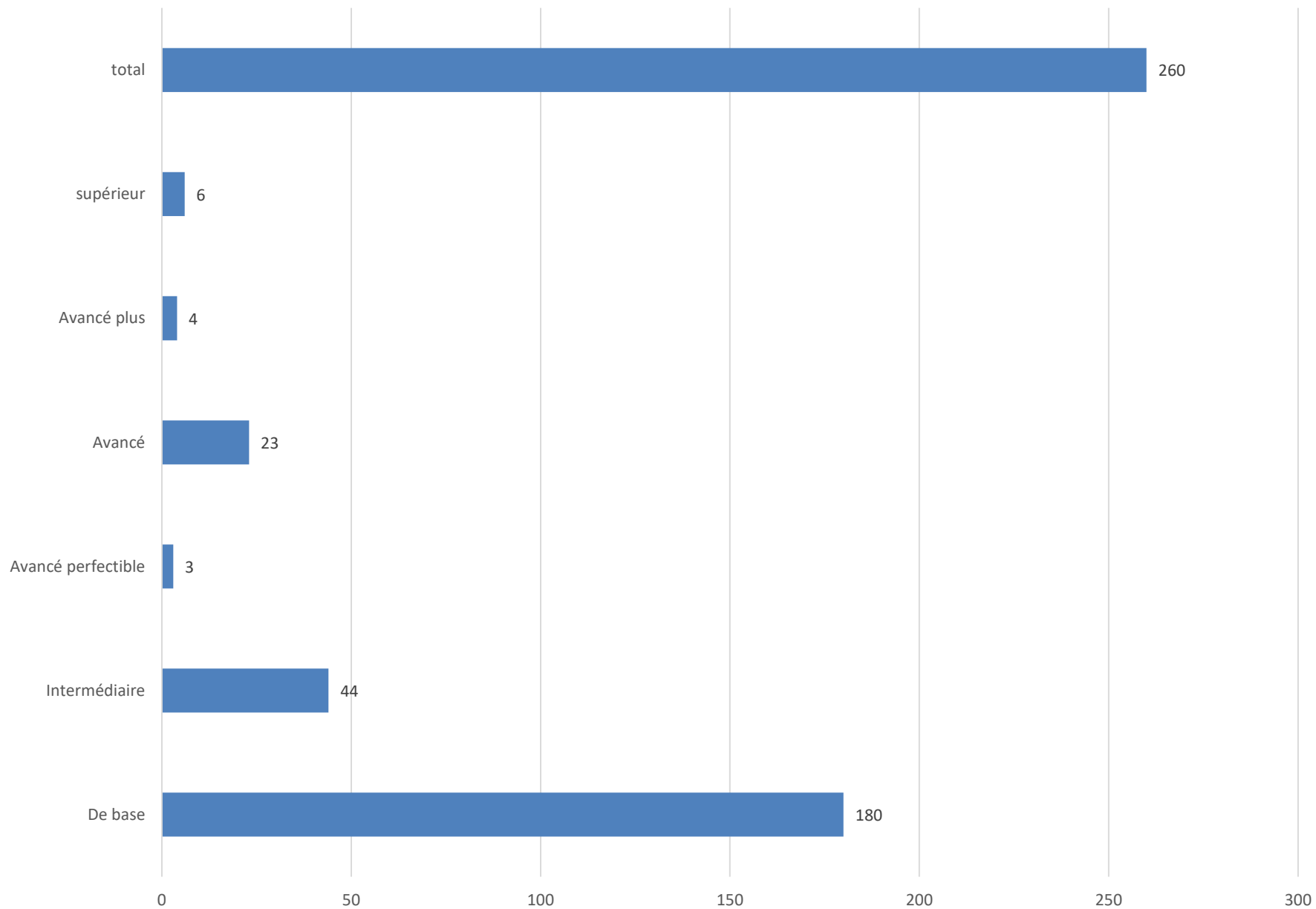
Analyse systémique des ressources humaines



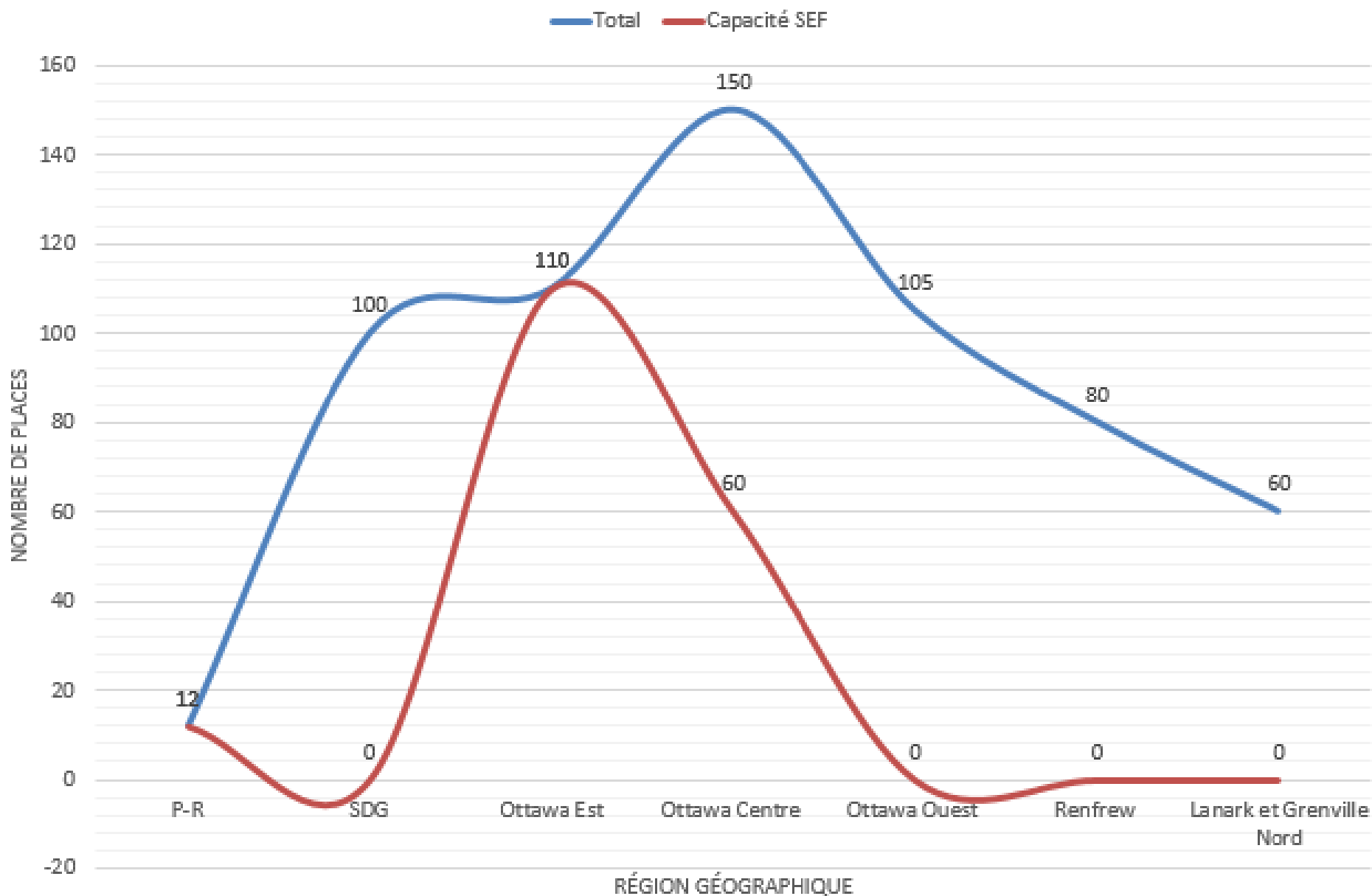
Exemple analyse des ressources humaines: Professionnels de la santé qui parlent français



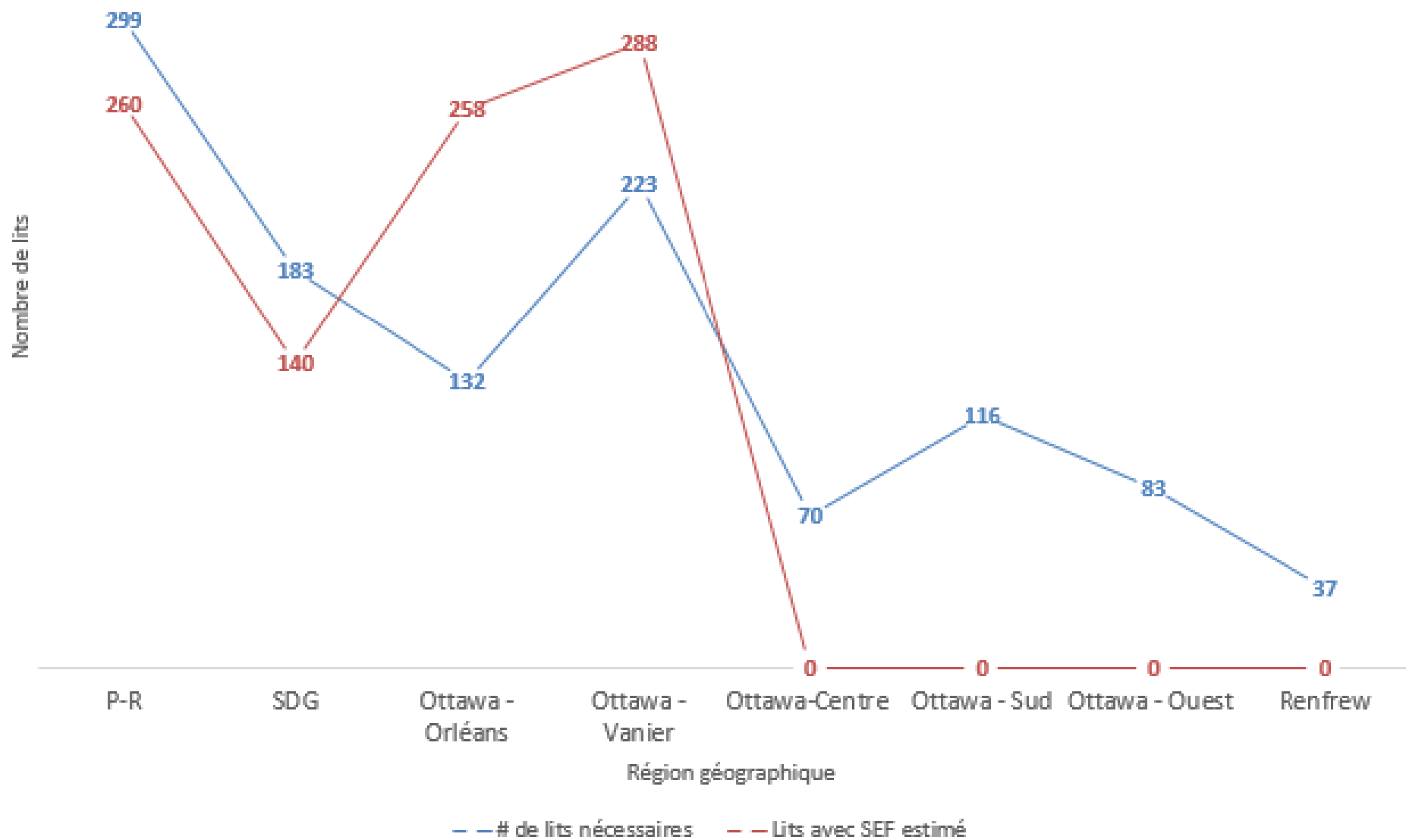
Répartition du niveau de compétence linguistique-Pour une région X



Capacité d'offre de SEF des services d'aide à la vie autonome dans Champlain



CAPACITÉ DE SEF DANS LES ÉTABLISSEMENTS DE SOINS DE LONGUE DURÉE



Ozi c'est quoi?



Ce qui est en développement



Rendre l'information disponible

3

Rendre l'information disponible

- Analyse des besoins informationnels
- Tableaux de bord/indicateurs
- Applications mobiles conviviales



Réseau des services
de santé en français
de l'Est de l'Ontario

Prochaines étapes

Ontario

Discussions avec le MSSLD pour une mise en oeuvre à la grandeur de la province

Discussion avec l'OAF pour soutenir le processus de désignation dans la province

Canada

Positionnement de l'enjeu des données dans le cadre du renouvellement de la feuille de route



Questions?

Jacinthe Desaulniers
Présidente-directrice générale
jdesaulniers@rssfe.on.ca

Jean François Pagé
Chef des opérations
jfpage@rssfe.on.ca

www.rssfe.on.ca

